



PETUNJUK PENANGANAN PRODUK NS BLUESCOPE LYSAGHT INDONESIA

(PRODUCT HANDLING GUIDELINES)



PENYIMPANAN PRODUK PRODUCT STORAGE

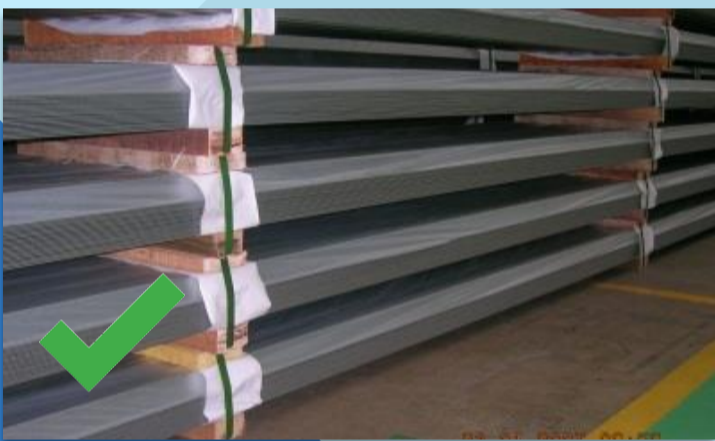
BENAR (CORRECT)



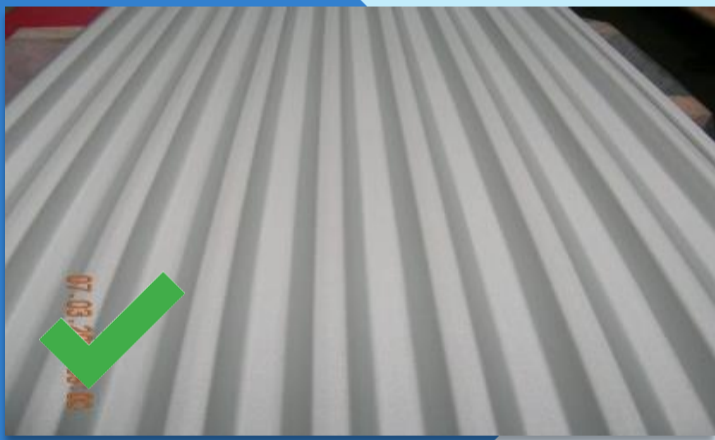
Penyimpanan di dalam gudang harus bersih, rapi, kering dan tidak terdapat genangan air. Max. 4 bundle per tumpukan di gudang dan max. 2 bundle per tumpukan di lokasi proyek.
Storage in the warehouse must be clean, neat, dry and there is no puddle. Max. 4 bundles per stack in the warehouse and max. 2 bundles per stack at the project location.



Di lokasi proyek, produk harus diletakkan minimal 30 cm dari tanah/lantai.
At the project location, the product must be placed at least 30 cm from the ground / floor.



Di dalam gudang, produk harus diletakkan minimal 10 cm dari tanah/lantai.
Inside warehouse, the product must be placed at least 30 cm from the ground / floor.



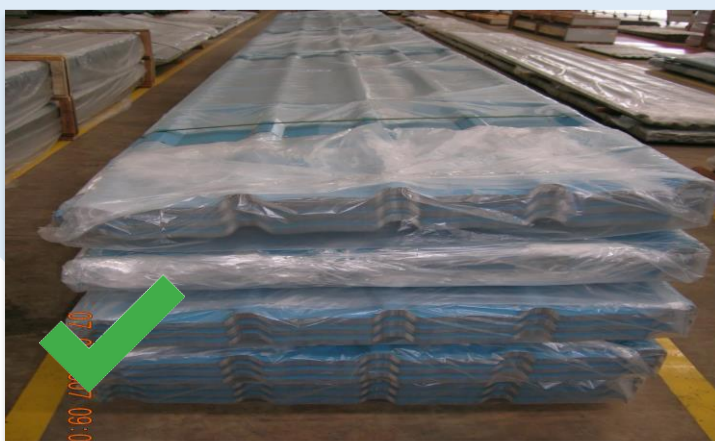
Hindari dan bersihkan produk dari paparan semen, kotoran/geram-geram dan bahan kimia lainnya (cat, thinner, dll) yang dapat merusak produk.
Avoid and clean the product from exposure to cement, dirt and other chemicals (paint, thinner, etc.) that can damage the product.



Produk diletakkan dengan kemiringan minimal 1 cm per 1 m.
Products are placed with a slope of at least 1 cm per 1 m.



Cover plastik dan packing harus segera dibuka. Waktu penyimpanan di lokasi proyek maksimal 2 minggu.
Plastic cover and packing must be opened immediately. The maximum storage time at the project location is 2 weeks.



Penumpukan dilakukan dengan produk yang sejenis.
Stacking with similar products.

SALAH (INCORRECT)



Penyimpanan produk di proyek yang tidak teratur.
Messy product storage at project site.



Produk diletakkan langsung di atas tanah yang basah dan lembab tanpa diberi jarak.
The product is placed directly on wet and moist soil without distance.



Produk diletakkan langsung di atas lantai/tanah tanpa ada jarak.
The product is placed directly on the floor / ground without any distance.



Kotoran dan semen yang menempel di produk tidak segera dibersihkan.
The dirt and cement that sticks to the product is not immediately cleaned.



Produk diletakkan rata tanpa kemiringan.
The product is placed flat without slope.



Cover plastik dan packing tidak segera dibuka sehingga terjadi kondensasi.
Plastic cover and packing are not immediately opened so that condensation occurs.



Produk ditumpuk dengan barang berat lainnya.
Products are stacked with other heavy items.

PENGANGKATAN DAN PENGIRIMAN PRODUK PRODUCT LIFTING & TRANSPORTING

BENAR (CORRECT)



Angkat material sesuai titik angkat.
Lift material according to the lifting point.



Pengiriman ditutup terpal dan diikat.
Shipments are closed using tarpaulin and tied.



Gunakan spreader beam untuk pengangkatan produk dengan Panjang >30m.
Use spreader beam to lift the product with length >30m.



Material diangkat (tidak ditarik) supaya tidak terjadi gesekan pada permukaan produk.
Lift material (don't pull) so there is no friction on the surface of the product.



Material diletakkan dengan baik.
The material is well placed.



Material diikat menggunakan webbing sling.
Material is tied using webbing slings.

SALAH (INCORRECT)



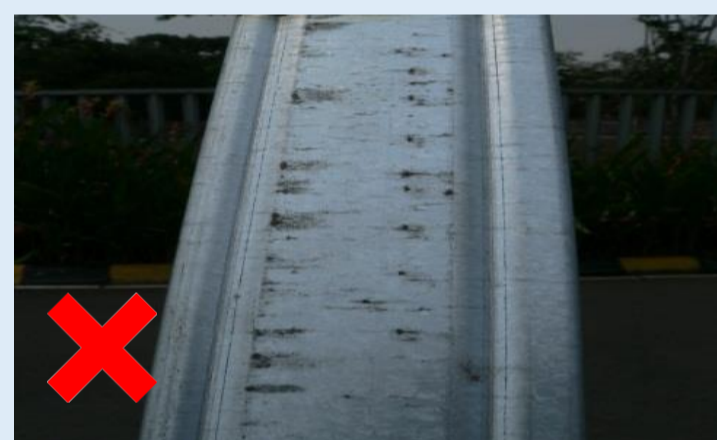
Material diangkat tanpa menggunakan alat angkat yang sesuai.
The material is lifted without using the appropriate lifting equipment.



Material terkirim tanpa terpal.
Material sent without tarps.



Pengangkatan produk panjang >30m tanpa spreader beam.
Lifting > 30m length product without spreader beam.



Material ditarik akan terjadi gesekan yang menimbulkan black rust.
Material being pulled, causing friction which causes black rust.



Material diletakkan dengan cara dibanting.
Material being thrown.



Menggunakan rantai dan kain basah sebagai pengikat/pengganjal produk.
Using chain and wet cloth to bind/support product.

PT NS BlueScope Lysaght Indonesia

cibitung: jl. irian blok dd2-2, kawasan industri mm2100, cibitung | t (021) 8998 2965 | f (021) 8998 2966

surabaya: no.24c-24d, jl. rungkut industri iv, rungkut tengah, kec. gn. anyar, surabaya, jawa timur 60293

CONTACT US AT

✉ sales@paramasteel.id
☎ 021 5853 738
📞 +62 821 1273 1111



VISIT OUR WEBSITE



FOLLOW US AT

📷 parama_id
📱 paramasteel.id

VISIT US

Perkantoran Taman Kebon Jeruk
Intercon, Blok AA4 No. 16-18, Meruya Selatan, Jakarta Barat - 11650